

28. Februar 2025

Datenblatt

7001420000000

EEinsp. RSM HAN 4x4mm² o.Ltg

KnorrTec GmbH

Parsberger Straße 58

D-93176 Beratzhausen

Tel. +49 (0) 9493 9519690

Fax +49 (0) 9493 9519679



Email: info@knorrtec.de

Web: www.knorrtec.de

Energieeinspeiseleitung RSM

Seite 1: offen

Seite 2: Energiebus-STV ISO23570-3 (4+2+PE),

Tüllengehäuse gewinkelt, Buchseneinsatz gedreht

Leitungsaufbau 4x4mm², PVC sw

Technische Daten der Leitung siehe

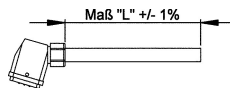
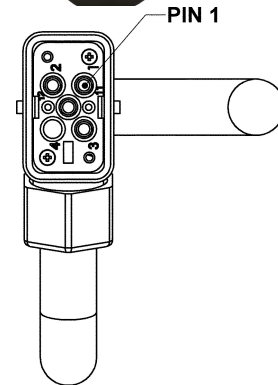
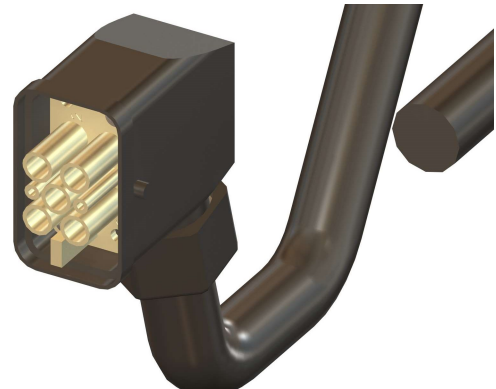
Datenblatt UPD00000500

Kupfergehalt 0,154 kg/Meter zuzügl. Schnittzugabe

Leitungslänge bitte separat angeben

Grundpreis zuzügl. xxx € je Meter Leitungslänge

Zuzügl. Materialteuerungszuschläge



Energieeinspeiseleitung RSM

Seite 1: offen

Seite 2: Energiebus-STV ISO23570-3 (4+2+PE),

Tüllengehäuse gewinkelt, Buchseneinsatz gedreht

Leitungsaufbau 4x4mm², PVC sw

Technische Daten der Leitung siehe

Datenblatt UPD00000500

Kupfergehalt 0,154 kg/Meter zuzügl. Schnittzugabe

Leitungslänge bitte separat angeben

Grundpreis zuzügl. xxx € je Meter Leitungslänge

Zuzügl. Materialteuerungszuschläge

.

.

Bestellschlüssel für die Leitungslänge

7xxxxxxx00XXXX

m cm

.

.

.

Verwendung für

Geräte mit Schnittstellen gemäß ISO 23570

z.B. Siemens ET200pro