

27. Februar 2025

Datenblatt

10032210

E-Bus Set TG_Q4_Sti_4x2,5_ger

Steckerset Stift für Energiebusanschluss
Tüllengehäuse gerade für Energieeinspeisung,
Kabelverschraubung für
Manteldurchmesser 10 - 18 mm
Stifteinsatz
für Energiebus-STV ISO23570-3 (4+2+PE)
4 Kontakte versilbert 2,5 mm²

KnorrTec GmbH

Parsberger Straße 58

D-93176 Beratzhausen

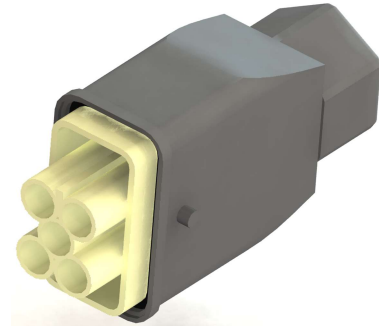
Tel. +49 (0) 9493 9519690

Fax +49 (0) 9493 9519679



Email: info@knorrtec.de

Web: www.knorrtec.de



.
. .
. .
. .
. .
. .
. .
. .
. .
. .

Verwendung für
Geräte mit Schnittstellen gemäß ISO 23570
z.B. Siemens ECOFAST, ET200pro, ET200x

Verwendung zur Schnittstellenadaption
an Gehäusen, Schaltschränken, Unterverteilern