

27. Februar 2025

# Datenblatt

## 10031921

ECO\_FuMotstv\_Bu 1,5 ger D  
Crimpausführung

Steckerset Buchse für Motorleitung an FU  
geschirmt, für Leitung (4x1,5+2x(2x0,75)mm<sup>2</sup>)  
integrierte Dreiecksbrücke  
Tüllengehäuse gerade  
EMV-Kabelverschraubung  
mit optimierter Selektivschirmauflage  
für Manteldurchmesser 11- 20 mm  
Gesamtschirmdurchmesser 10 - 12 mm  
Selektivschirmdurchmesser 2 - 5 mm  
Buchseneinsatz für  
Motorstecker ISO23570-3 Typ 1(10+PE)  
Anschluss für L1, L2, L3: Crimpkontakte  
Brücken mit Crimpkontakte  
Anschluss Bremse und Thermistor:  
4 Crimpkontakte 0,75 mm<sup>2</sup>

KnorrTec GmbH

Parsberger Straße 58

D-93176 Beratzhausen

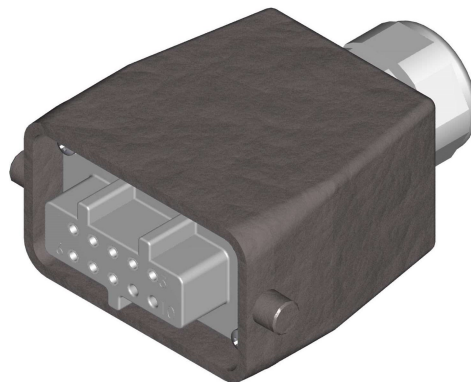
Tel. +49 (0) 9493 9519690

Fax +49 (0) 9493 9519679



Email: info@knorrtec.de

Web: www.knorrtec.de



Verwendung für

Geräte mit Schnittstellen gemäß ISO 23570

z.B. Siemens ECOFAST, ET200x