

26. Februar 2025

Datenblatt

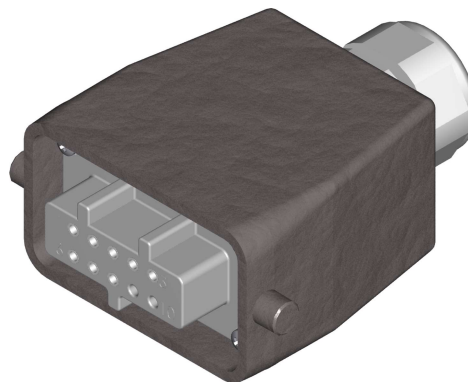
10025900

Steckersatz Buchse Han 10E RC

Steckerset Buchse für
Anschluß Motorleitung an Motor
mit Schutzbeschaltung, Sternbrücke vormontiert,
Tüllengehäuse gerader Abgang
Kabelverschraubung Kunststoff
für Manteldurchmesser 11 - 20 mm
Buchseneinsatz für Motorstecker)
ISO23570-3 Typ 1(10+PE
5 Kontakte versilbert 1,5 mm²
für L1, L2, L3, Bremse

KnorrTec GmbH
Parsberger Straße 58
D-93176 Beratzhausen
Tel. +49 (0) 9493 9519690
Fax +49 (0) 9493 9519679


Email: info@knorrtec.de
Web: www.knorrtec.de



.
. .
. .
. .
. .
. .
. .
. .
. .
. .
. .

Verwendung für
Geräte mit Schnittstellen gemäß ISO 23570
z.B. Siemens ET200pro, ET200x