

26. Februar 2025

Datenblatt

10019110

ECO_Motstvtv_Sti Q8/0 6x1,5 gew

Steckerset Stift für Anschluß Motorleitung an MS
Tüllegehäuse gewinkelter Abgang
Kabelverschraubung Kunststoff
für Manteldurchmesser 7 - 14 mm
Stifteinsatz für Motor-STV ISO23570-3 Typ 2(8+PE)
6 Kontakte versilbert 1,5 mm²

KnorrTec GmbH

Parsberger Straße 58

D-93176 Beratzhausen

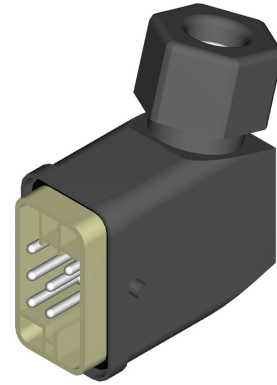
Tel. +49 (0) 9493 9519690

Fax +49 (0) 9493 9519679



Email: info@knorrtec.de

Web: www.knorrtec.de



.
. .
. .
. .
. .
. .
. .
. .
. .
. .

Verwendung für
Geräte mit Schnittstellen gemäß ISO 23570
z.B. Siemens ET200pro, ET200x