

26. Februar 2025

# Datenblatt

**10018310**

ECO\_Motstv\_Sti Q8/0 6x2,5 gew

Steckerset Stift für Anschluß Motorleitung an MS  
Tüllengehäuse gewinkelter Abgang  
Kabelverschraubung Kunststoff  
für Manteldurchmesser 11,5 - 15,5 mm  
Stifteinsatz für Motor-STV ISO23570-3 Typ 2(8+PE)  
6 Kontakte versilbert 2,5 mm<sup>2</sup>

KnorrTec GmbH

Parsberger Straße 58

D-93176 Beratzhausen

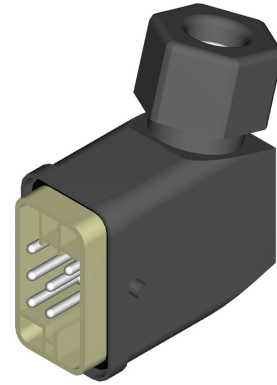
Tel. +49 (0) 9493 9519690

Fax +49 (0) 9493 9519679



Email: [info@knorrtec.de](mailto:info@knorrtec.de)

Web: [www.knorrtec.de](http://www.knorrtec.de)



.  
.  
.  
.  
.  
.  
.  
.  
.  
.

Verwendung für  
Geräte mit Schnittstellen gemäß ISO 23570  
z.B. Siemens ET200pro, ET200x