

22. Januar 2025

Datenblatt

10018200

ECO_Energie_Stl_Q4_Bu_5x6_gew

Steckerset Buchse f. Energiebusanschluss
an MS/RSM

Tüllengehäuse gewinkelt,
Kabelverschraubung für
Manteldurchmesser 10 - 18 mm
Buchseneinsatz
für Energiebus-STV ISO23570-3 (4+2+PE)

5 Kontakte versilbert 6 mm²

KnorrTec GmbH

Parsberger Straße 58

D-93176 Beratzhausen

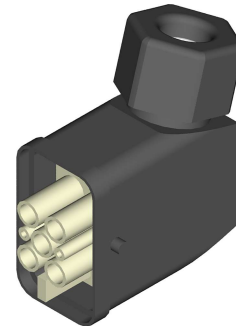
Tel. +49 (0) 9493 9519690

Fax +49 (0) 9493 9519679



Email: info@knorrtec.de

Web: www.knorrtec.de



.

.

.

.

.

.

.

.

.

.

.

.

.

.

.

.

.

.

.

.

.

.

.

.

.

.

.

.

.

.

.

.

.

.

.

.

.

.

.

.

.

.

.

.

.

.

.

.

.

.

.

.

.

.

.

.

.

.

.

.

.

.

.

.

.

.

.

.

.

.

.

.

.

.

.

.

.

.

.

.

.

.

.

.

.

.

.

.

.

.

.

.

.

.

.

.

.

.

.

.

.

.

.

.

.

.

.

.

.

.

.

.

.

.

.

.

.

.

.

.

.

.

.

.

.

.

.

.

.

.

.

.

.

.

.

.

.

.

.

.

.

.

.

.

.

.

.

.

.

.

.

.

.

.

.

.

.

.

.

.

.

.

.

.

.

.

.

.

.

.

.

.

.

.

.

.

.

.

.

.

.

.

.

Verwendung für
Geräte mit Schnittstellen gemäß ISO 23570
z.B. Siemens ET200pro