

22. Januar 2025

# Datenblatt

**10017800**

Energie\_KG\_Q4\_Sti\_5x6\_ger

KnorrTec GmbH

Parsberger Straße 58

D-93176 Beratzhausen

Tel. +49 (0) 9493 9519690

Fax +49 (0) 9493 9519679



Email: [info@knorrtec.de](mailto:info@knorrtec.de)

Web: [www.knorrtec.de](http://www.knorrtec.de)

Steckerset Stift für Energieeinspeisung

Kupplungsgehäuse gerade (mit Bügel),

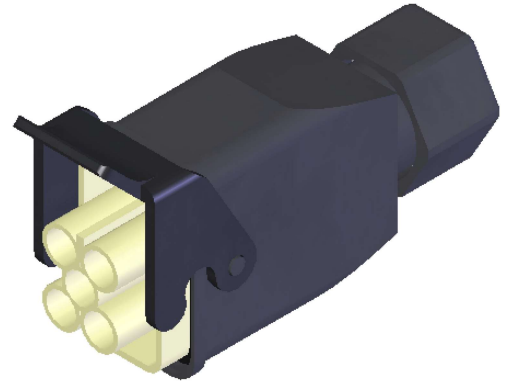
Kabelverschraubung

für Manteldurchmesser 10-18 mm

Stifteinsatz für

Energiebus-STV ISO23570-3 (4+2+PE)

5 Kontakte versilbert 6 mm<sup>2</sup>



.  
.  
.  
.  
.  
.  
.  
.  
.  
.

Verwendung für

Geräte mit Schnittstellen gemäß ISO 23570

z.B. Siemens ET200x, ET200pro, ECOFAST, G120D

(Anschluss T-Klemmverbinder)