

22. Januar 2025

Datenblatt

10017710

Energie_KG_Q4_Sti_4x4_ger

KnorrTec GmbH

Parsberger Straße 58

D-93176 Beratzhausen

Tel. +49 (0) 9493 9519690

Fax +49 (0) 9493 9519679



Email: info@knorrtec.de

Web: www.knorrtec.de

Steckerset Stift für Energieeinspeisung

Kupplungsgehäuse gerade (mit Bügel),

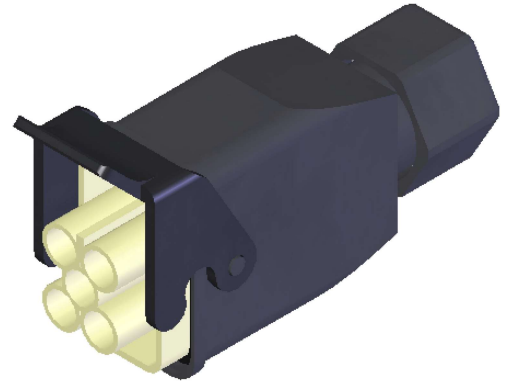
Kabelverschraubung

für Manteldurchmesser 10-18 mm

Stifteinsatz

für Energiebus-STV ISO23570-3 (4+2+PE)

4 Kontakte versilbert 4 mm²



.
.
.
.
.
.
.
.
.
.

Verwendung für

Geräte mit Schnittstellen gemäß ISO 23570

z.B. Siemens ET200x, ET200pro, ECOFAST

(Anschluss T-Klemmverbinder)